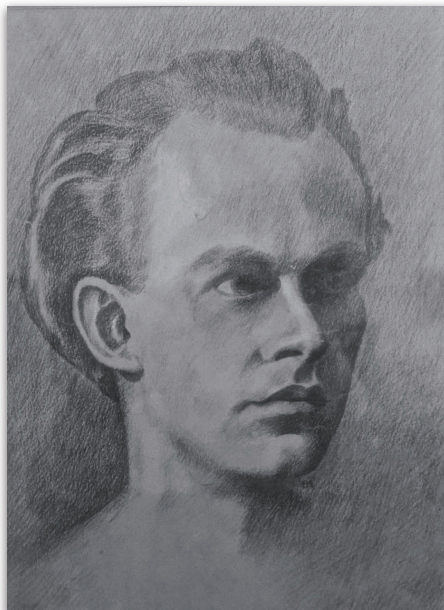
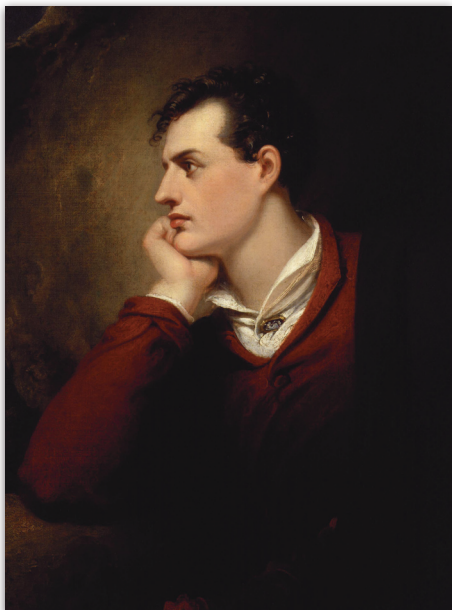


Peter Frederick Strawson, ok. roku 1936

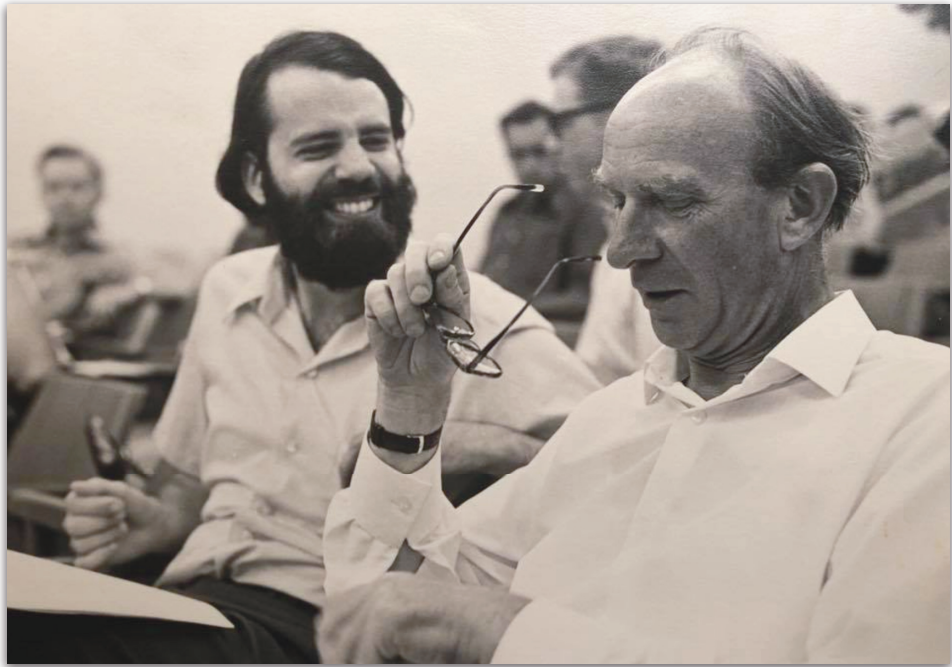


Na czwartej okładce zamieszczamy zdjęcie Petera Strawsona w gabinecie, który zajmował w ostatnich latach swojej pracy w Oksfordzie. Zdjęcie wykonał prof. Tadeusz Szubka. Na półce za plecami Strawsona widać zarys kolorowej reprodukcji przedstawiającej twarz George'a Byrona. Podobieństwo Strawsona do Byrona dostrzegła utalentowana młoda kobieta, gdy Strawson nie miał jeszcze dwudziestu lat. Wykonała szkic jego twarzy, a później została jego żoną.



Rok 1937





Saul Kripke i Peter Strawson, rok 1975





Peter Strawson (rys. Marcin Jazyński)